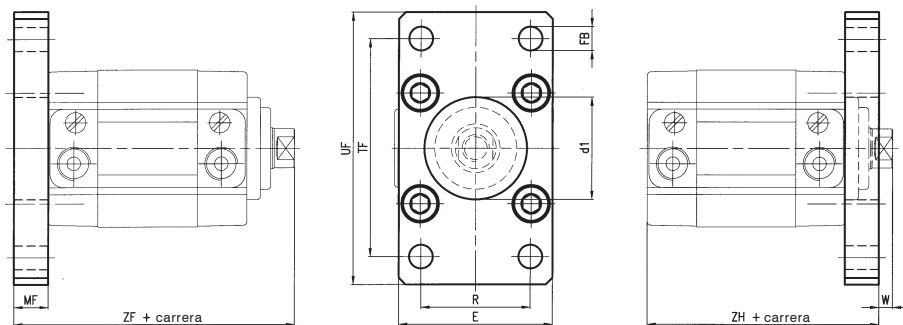


Fijaciones Strong (sin tornillos de fijación)



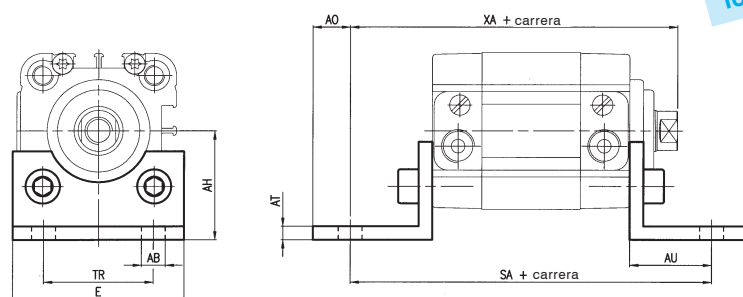
Cilindros

Brida anterior-posterior de acero cincado, ISO MF1-MF2



| Cil. Ø | Código   | Masa kg |
|--------|----------|---------|
| 32     | KF-12032 | 0,20    |
| 40     | KF-12040 | 0,25    |
| 50     | KF-12050 | 0,50    |
| 63     | KF-12063 | 0,65    |

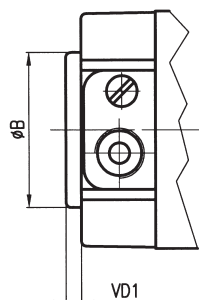
Pie en ángulo de acero cincado, ISO MS1



Tornillos de fijación en la pág. 51

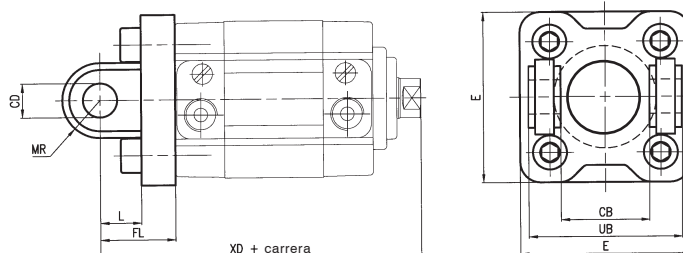
| Cil. Ø | Código   | Masa kg |
|--------|----------|---------|
| 32     | KF-13032 | 0,07    |
| 40     | KF-13040 | 0,09    |
| 50     | KF-13050 | 0,20    |
| 63     | KF-13063 | 0,20    |

Anillo adaptador para centrado posterior ISO (bajo pedido)



| Cil. Ø | Anillo adaptador |     | Código    |
|--------|------------------|-----|-----------|
|        | ØB               | VD1 |           |
| 32     | 30               | 3   | RSF-09032 |
| 40     | 35               | 3   | RSF-09040 |
| 50     | 40               | 3   | RSF-09050 |
| 63     | 45               | 3   | RSF-09063 |

Charnela posterior hembra de aluminio fundido a presión con perno de acero cincado ISO MP2



| Cil. Ø | Código    | Masa kg |
|--------|-----------|---------|
| 32     | KF-10032A | 0,06    |
| 40     | KF-10040A | 0,08    |
| 50     | KF-10050A | 0,15    |
| 63     | KF-10063A | 0,25    |

Quitando el perno, es posible utilizar la charnela hembra incluso de la parte anterior.

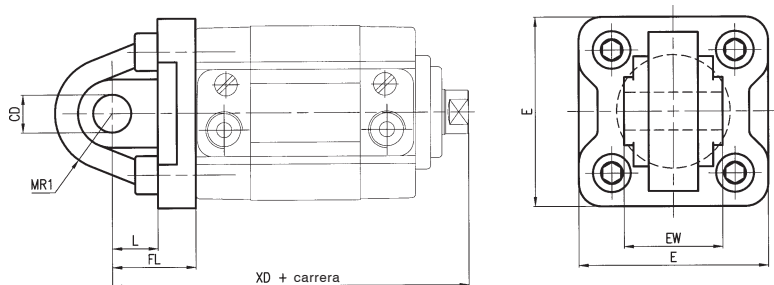
| Brida  |         |    |         |   |    |        |         |     |    |    | Pie     |         |    |    |          |    | Anillo adaptatore |    | Charnela con perno |    |     |        |        |    |    |    |    |        |     |
|--------|---------|----|---------|---|----|--------|---------|-----|----|----|---------|---------|----|----|----------|----|-------------------|----|--------------------|----|-----|--------|--------|----|----|----|----|--------|-----|
| Cil. Ø | Ød1 H11 | E  | ØFB H13 | W | MF | R Js14 | TF Js14 | UF  | ZF | ZH | ØAB H13 | AH Js15 | AO | AT | AU ± 0.2 | E  | SA                | TR | XA                 | ØB | VD1 | CB H14 | ØCD H9 | E  | FL | L  | MR | UB h14 | XD  |
| 32     | 30      | 45 | 7       | 4 | 10 | 32     | 64      | 80  | 68 | 54 | 7       | 32      | 6  | 4  | 24       | 45 | 92                | 32 | 82                 | 30 | 3   | 26     | 10     | 48 | 22 | 12 | 11 | 45     | 80  |
| 40     | 35      | 52 | 9       | 4 | 10 | 36     | 72      | 90  | 69 | 55 | 9       | 36      | 8  | 4  | 28       | 52 | 101               | 36 | 87                 | 35 | 3   | 28     | 12     | 54 | 25 | 15 | 13 | 52     | 84  |
| 50     | 40      | 65 | 9       | 6 | 12 | 45     | 90      | 110 | 75 | 57 | 9       | 45      | 10 | 5  | 32       | 64 | 109               | 45 | 95                 | 40 | 3   | 32     | 12     | 65 | 27 | 15 | 13 | 60     | 90  |
| 63     | 45      | 75 | 9       | 6 | 12 | 50     | 100     | 120 | 80 | 62 | 9       | 50      | 12 | 5  | 32       | 74 | 114               | 50 | 100                | 45 | 3   | 40     | 16     | 75 | 32 | 20 | 17 | 70     | 100 |

Fijaciones Strong (sin tornillos de fijación)



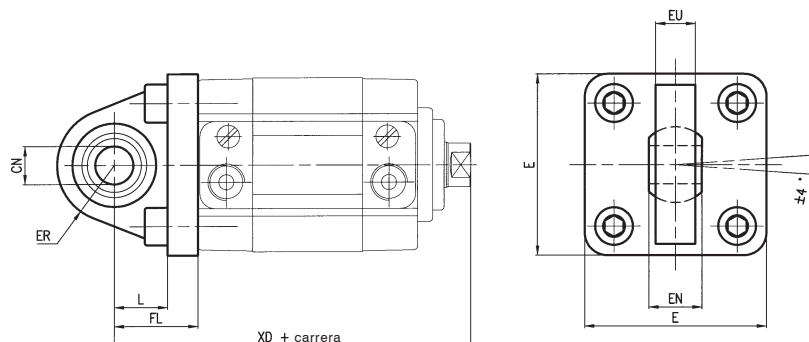
Cilindros

Charnela posterior macho de aluminio fundido a presión, ISO MP4 sin perno



| Cil. Ø | Código   | Masa kg |
|--------|----------|---------|
| 32     | KF-11032 | 0,20    |
| 40     | KF-11040 | 0,25    |
| 50     | KF-11050 | 0,50    |
| 63     | KF-11063 | 0,65    |

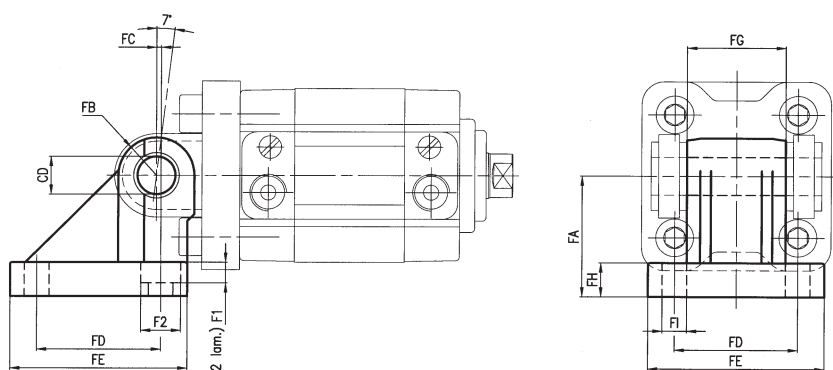
Charnela macho articulada de aluminio fundido a presión



| Cil. Ø | Código    | Masa kg |
|--------|-----------|---------|
| 32     | KF-11032S | 0,10    |
| 40     | KF-11040S | 0,20    |
| 50     | KF-11050S | 0,30    |
| 63     | KF-11063S | 0,35    |

Contracharnela a 90° de aluminio fundido a presión

Tornillos de fijación en la pág. 51



| Cil. Ø | Código   | Masa kg |
|--------|----------|---------|
| 32     | KF-19032 | 0,09    |
| 40     | KF-19040 | 0,12    |
| 50     | KF-19050 | 0,20    |
| 63     | KF-19063 | 0,32    |

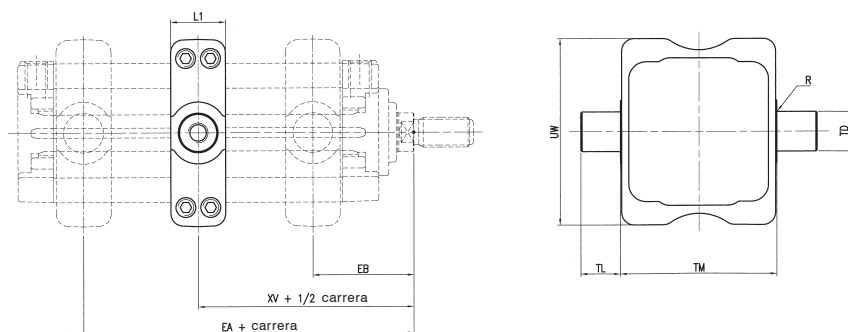
| Charnela posterior macho |        |    |                    |    |    |     |     | Charnela macho articulada |    |    |    |      |    |      | Contracharnela |        |         |    |     |      |      |              |      |     |     |      |
|--------------------------|--------|----|--------------------|----|----|-----|-----|---------------------------|----|----|----|------|----|------|----------------|--------|---------|----|-----|------|------|--------------|------|-----|-----|------|
| Cil. Ø                   | ØCD H9 | E  | EW toll. -0.2/-0.6 | FL | L  | MR1 | XD  | ØCN H9                    | E  | EN | ER | EU   | FL | L    | XD             | ØCD H9 | FA Js15 | FB | FC  | FD   | FE   | FG -0.2/-0.6 | FH   | FI  | F1  | F2   |
| 32                       | 10     | 48 | 26                 | 22 | 12 | 15  | 80  | 10                        | 48 | 14 | 15 | 10.5 | 22 | 14   | 80             | 10     | 32      | 10 | 1.2 | 32.5 | 46.5 | 26           | 9    | 6.4 | 5.5 | 10.5 |
| 40                       | 12     | 54 | 28                 | 25 | 15 | 18  | 84  | 12                        | 54 | 16 | 18 | 12   | 25 | 16.5 | 84             | 12     | 36      | 12 | 2.6 | 38   | 51.5 | 28           | 9    | 6.4 | 5.5 | 10.5 |
| 50                       | 12     | 65 | 32                 | 27 | 15 | 20  | 90  | 12                        | 65 | 16 | 20 | 12   | 27 | 17.5 | 90             | 12     | 45      | 12 | 0.3 | 46.5 | 63.5 | 32           | 9    | 8.4 | 5   | 13.5 |
| 63                       | 16     | 75 | 40                 | 32 | 20 | 23  | 100 | 16                        | 75 | 21 | 23 | 15   | 32 | 21.5 | 99             | 16     | 50      | 16 | 3.3 | 56.5 | 73.5 | 40           | 10.5 | 8.4 | 5   | 13.5 |

Brida/Tornillos para fijaciones en cilindros compactos Strong



Cilindros

Charnela intermedia con espigas de fijación



| Cil. Ø | EA (max) | EB (min) | I1 (max) | R (max) | TD (e9) | TL (h14) | TM (h14) | UW (max) | XV   |      |
|--------|----------|----------|----------|---------|---------|----------|----------|----------|------|------|
|        |          |          |          |         |         |          |          |          | Nom. | Tol. |
| 32     | 31       | 41       | 22       | 0,5     | 12      | 12       | 50       | 65       | 36   | ±2   |
| 40     | 32       | 41       | 22       | 0,5     | 16      | 16       | 63       | 75       | 36,5 | ±2   |
| 50     | 36       | 45       | 22       | 1       | 16      | 16       | 75       | 95       | 40,5 | ±2   |
| 63     | 37       | 48       | 28       | 1       | 20      | 20       | 90       | 105      | 43   | ±2   |

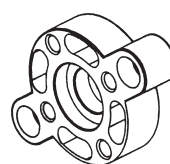
| Cil. Ø | Código    | Masa kg |
|--------|-----------|---------|
| 32     | KDF-14032 | 0,13    |
| 40     | RPF-14040 | 0,24    |
| 50     | RPF-14050 | 0,32    |
| 63     | RPF-14063 | 0,47    |

Brida para vástago rosca hembra de aluminio fundido a presión (Incluye tornillos de fijación, se entrega de serie con las tipologías de cilindros octogonales Serie RQ)



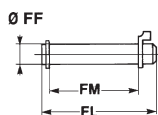
| Cil. Ø | Código    | Masa kg |
|--------|-----------|---------|
| 32     | RPF-28032 | 0,024   |
| 40     | RSF-28040 | 0,035   |
| 50     | RSF-28050 | 0,057   |
| 63     | RSF-28063 | 0,094   |

Brida para vástago con dispositivo anti giro de aluminio fundido a presión para Serie RS 210...-RS 211... (entregada con tornillos de fijación)



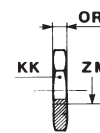
| Cil. Ø | Código    | Masa kg |
|--------|-----------|---------|
| 32     | RPF-29032 | 0,026   |
| 40     | RSF-29040 | 0,036   |
| 50     | RSF-29050 | 0,065   |
| 63     | RSF-29063 | 0,100   |

Perno de acero cincado con 2 Seegers de tope



| Cil. Ø | FF f8 | FL   | FM | Masa kg | Código   |
|--------|-------|------|----|---------|----------|
| 32     | 10    | 53   | 46 | 0,03    | KF-18032 |
| 40     | 12    | 61,3 | 53 | 0,05    | KF-18040 |
| 50     | 12    | 69   | 61 | 0,05    | KF-18050 |
| 63     | 16    | 80,5 | 71 | 0,12    | KF-18063 |

Tuerca para vástago de acero cincado



| Cil. Ø | ZM         | KK | OR | Código   |
|--------|------------|----|----|----------|
| 32     | M10 x 1,25 | 17 | 6  | KF-16032 |
| 40     | M12 x 1,25 | 19 | 7  | KF-16040 |
| 50-63  | M16 x 1,5  | 24 | 8  | KF-16050 |

Tornillos para fijaciones

Tornillo Allen cabeza cilíndrica UNI 5931 Código AZ4-VN... aptos para fijaciones Serie KF-12.../KF-13...

| Cil. Ø | Tornillo | Código     |
|--------|----------|------------|
| 32-40  | M6 x 20  | AZ4-VN0620 |
| 50-63  | M8 x 25  | AZ4-VN0825 |

Tornillo Allen cabeza cilíndrica UNI 5931 Código AZ4-VN... aptos para fijaciones Serie KF-19... (Ø 32-40)

| Cil. Ø | Tornillo 2 piezas por tipo | Código     |
|--------|----------------------------|------------|
| 32-40  | M6 x 20                    | AZ4-VN0620 |
|        | M6 x 25                    | AZ4-VN0625 |

Tornillo Allen cabeza cilíndrica UNI 5931 Código AZ4-VN... aptos para fijaciones Serie KF-10.../KF-11...

| Cil. Ø | Tornillo | Código     |
|--------|----------|------------|
| 32-40  | M6 x 25  | AZ4-VN0625 |
| 50-63  | M8 x 30  | AZ4-VN0830 |

Tornillo Allen cabeza rebajada DIN 7984 Código AZ4-VPA... apto para fijación Serie KF-19... (Ø 50-63)

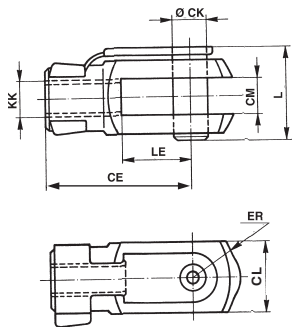
| Cil. Ø | Tornillo 2 piezas por tipo | Código      |
|--------|----------------------------|-------------|
| 50-63  | M8 x 25                    | AZ4-VPA0825 |
|        | M8 x 30                    | AZ4-VPA0830 |

Accesorios para cilindros STRONG con vástago macho



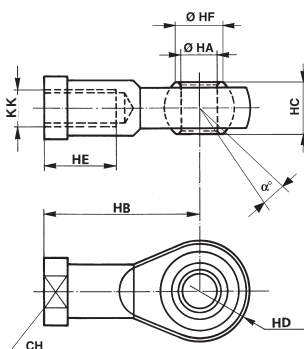
Cilindros

Horquilla hembra con clip en acero zincado para vástago a norma ISO 8140 con perno incluido



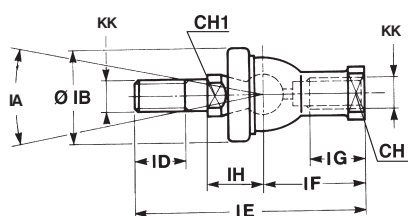
| Cil. Ø | CE | CK | CL | CM B12 | ER | KK         | L  | LE | Masa kg | Código     |
|--------|----|----|----|--------|----|------------|----|----|---------|------------|
| 32     | 40 | 10 | 20 | 10     | 16 | M10 x 1,25 | 26 | 20 | 0,09    | KF - 15032 |
| 40     | 48 | 12 | 24 | 12     | 19 | M12 x 1,25 | 32 | 24 | 0,015   | KF - 15040 |
| 50-63  | 64 | 16 | 32 | 16     | 25 | M16 x 1,5  | 39 | 32 | 0,34    | KF - 15050 |

Rótula auto lubricada en acero zincado



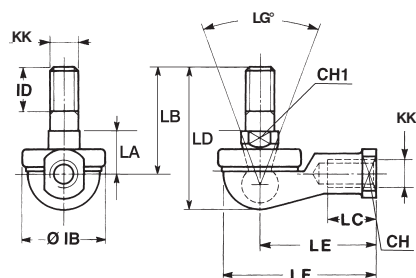
| Cil. Ø | α   | CH | KK         | HA | HB | HC | HD | HE | HF   | Masa kg | Código     |
|--------|-----|----|------------|----|----|----|----|----|------|---------|------------|
| 32     | 13° | 17 | M10 x 1,25 | 10 | 43 | 14 | 14 | 20 | 12,9 | 0,076   | KF - 17032 |
| 40     | 13° | 19 | M12 x 1,25 | 12 | 50 | 16 | 16 | 22 | 15,4 | 0,11    | KF - 17040 |
| 50-63  | 15° | 22 | M16 x 1,5  | 16 | 64 | 21 | 21 | 28 | 19,3 | 0,22    | KF - 17050 |

Rótula con perno recto



| Cil. Ø | CH | CH1 | IA  | KK         | IH ±0,3 | IB | ID | IE   | IF | IG | Masa kg | Código     |
|--------|----|-----|-----|------------|---------|----|----|------|----|----|---------|------------|
| 32     | 17 | 11  | 30° | M10 x 1,25 | 19,5    | 32 | 15 | 74,5 | 35 | 18 | 0,12    | KF - 22025 |
| 40     | 19 | 17  | 30° | M12 x 1,25 | 22      | 36 | 17 | 84   | 40 | 20 | 0,185   | KF - 22040 |
| 50-63  | 22 | 19  | 22° | M16 x 1,5  | 27,5    | 47 | 23 | 112  | 50 | 27 | 0,36    | KF - 22050 |

Rótula con perno acodado en ángulo



| Cil. Ø | CH | CH1 | LG  | KK         | IB | ID | LA ±0,3 | LB | LC | LD   | LE | LF | Masa kg | Código     |
|--------|----|-----|-----|------------|----|----|---------|----|----|------|----|----|---------|------------|
| 32     | 17 | 11  | 50° | M10 x 1,25 | 32 | 15 | 17      | 37 | 21 | 50,5 | 43 | 57 | 0,11    | KF - 23025 |
| 40     | 19 | 17  | 50° | M12 x 1,25 | 36 | 17 | 19      | 42 | 27 | 57,5 | 50 | 66 | 0,165   | KF - 23040 |
| 50-63  | 22 | 19  | 40° | M16 x 1,5  | 47 | 23 | 23,5    | 60 | 33 | 79,5 | 64 | 84 | 0,33    | KF - 23050 |